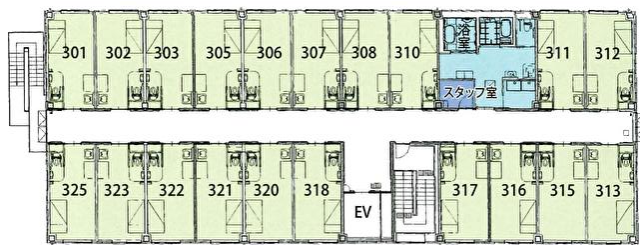
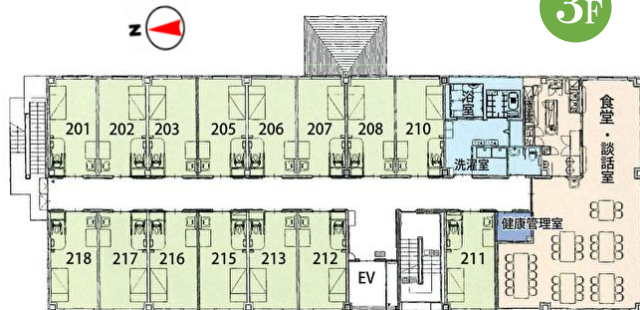


## 各階配置図



住宅型有料老人ホーム

3F



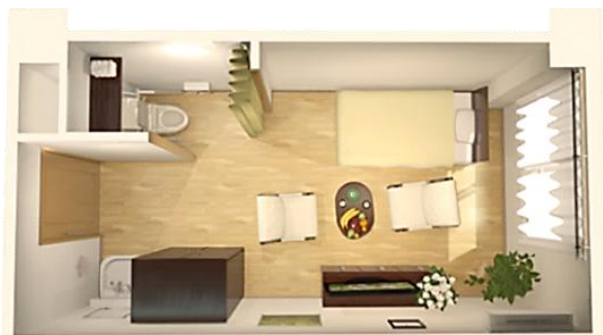
住宅型有料老人ホーム

2F



グループホーム

1F



※イメージです。

## 交通アクセス



■近鉄「奈良駅」より徒歩約12分 ■駐車場有り

## 施設概要

- 施設名 / ホームケア奈良
- 施設の種別及び表示事項 / 住宅型有料老人ホーム
- 居住の権利形態 / 利用権方式
- 入居の要件 / 自立・要支援・要介護
- 居室区分 / 個室
- 開設年月日 / 2012年4月1日
- 所在地 / 奈良県奈良市川久保町6番1
- 敷地概要 / 1296.21㎡
- 建物概要 / 延べ床面積 1527.27㎡ 鉄骨造3階建
- 居室の概要 / 居室数 35室 定員 35名 18.00㎡
- 共用施設概要 / 食堂(多目的兼用)、浴室、洗濯室、洗面、脱衣室、事務所、トイレ、玄関ホール

〇お問い合わせ・資料請求は下記まで



ホームケア株式会社

〒631-0016 奈良県奈良市学園朝日町6-11-1

URL: <http://www.homecare.co.jp>



0120-150-918



住宅型有料老人ホーム ホームケア奈良

〒630-8293 奈良県奈良市川久保町6番1

TEL: 0742-23-0143



# ホームケア奈良

住宅型有料老人ホーム

歴史と自然を感じて暮らせる癒しの空間





# 近鉄奈良駅から徒歩約 12 分。奈良の自然と歴史に囲まれた暮らし。 ご入居者様に寄り添い、安心・安全な生活のサポートを致します。

住宅型有料老人ホーム「ホームケア奈良」は近鉄奈良駅より徒歩約12分。奈良の自然や街並み、数多くの世界遺産に囲まれた場所に位置しています。自然と歴史の中で四季のうつろいを感じ、楽しみながら生活いただけます。ご入居者様の安心、安全な「自分らしい生活」の実現を家庭的な愛情をもってサポートさせていただきます。

## ■ 医療連携・健康管理サービス

病院、薬局、歯科などと連携し、定期的な往診での健康管理と、ホーム内の健康管理室では健康相談及び服薬管理を行っています。



## ■ 食事サービス

明るい日差しが差し込む食堂でゆったりと食事をしていただけます。年齢や既往症などに合わせて、栄養バランスのとれた食事を提供させていただきます。季節のうつろいや年中行事などを感じていただけるよう、メニューの内容にも配慮しております。また共用スペースでは、オゾン消毒器が随時可動しているので安心です。



## ■ 周辺の観光



近くには若草山、奈良公園や東大寺など多くの自然と遺産に囲まれています。

## ■ 併設グループホーム



1階部分には、グループホームが18室併設しております。

## ■ 施設設備

安全に配慮されたバリアフリーの館内。広い廊下には手すりが配置されております。浴室には、暖房などを完備し、必要な個所に手すりも設置されており、使い易さにも配慮された安全で快適な設備です。また談話コーナーは面会時など自由にお使いいただけます。



## ■ 行事、レクリエーション

夏祭りやお花見、敬老の日など季節に合わせた行事、レクリエーションに参加頂けます。身体機能、脳機能の維持に配慮したレクリエーションをさせていただきます。



## ■ 居室

居室は全室個室となっております。プライバシーを守り、手すりや、各種警報設備などを採用し、危険を最小限にするとともに、緊急コールも完備しており、安全に配慮しております。写真やずっとお使いになっていた家具などなじみのあるもので安心できる空間を作っております。



## ■ 理念

当社の理念は「個の尊厳」と「黒子のケア」です。ご入居者様「一人ひとり」にあるこれまでの生活や地域とのかかわりを大切にしながら、生活の中に役割をもって、可能な限り心の自立した生活を送れるように足りない部分をさりげなくサポートする「黒子のケア」を行います。

